

КАТАЛОГ



ОСВЕТИТЕЛНИ ТЕЛА СВЕТЛИННИ ИЗТОЧНИЦИ

	Раздели
Луминесцентни осветителни тела	2
Промислени осветителни тела	12
Прожекторни осветителни тела	14
Светлинни източници	18
Луминесцентни осветителни тела	18

Луминесцентни осветителни тела**Луминесцентни осветителни тела 2x36 W, IP65****Осветително тяло тип LND 2x36 W**

Осветително тяло тип Linda, поликарбонат, LND,
ел. баласт, IP65 2x36 W

665 11 236 01**Резервни части за осветително тяло тип Linda 2x36 W****Щипки**

Щипки за капак от поликарбонат, к-т	2x36 W	665 11 236 11
Щипки за капак от метал, к-т	2x36 W	665 11 236 12
Метална щипки за закрепване на осветително тяло	2x36 W	665 11 236 22

Капак

Корпус	2x36 W	665 11 236 41
Отражател	2x36 W	665 11 236 51
Разсейвател	2x36 W	665 11 236 61

Луминесцентни лампи

Лум. лампа Philips, Osram	TL-D, G13, 36 W	101 410 036 611
Лум. лампа Tungsram, Pilla	TL-D, G13, 36 W	101 410 036 631

Фасунга за луминесцентна лампа

Фасунга за луминесцентна лампа, без стартерно гнездо	G13, 36 W	833 410 058 11
Фасунга за луминесцентна лампа, със стартерно гнездо	G13, 36 W	833 410 058 13

Баласт

Електромагнитен баласт (дросел), внос	TL-D, 2x36 W	910 110 036 11
Електромагнитен баласт (дросел), български	TL-D, 2x36 W	910 110 036 41
Електронен баласт, внос		900 120 036 11
Електронен баласт, български		900 120 036 41

Стартер за луминесцентни лампи

Стартер за лум. лампа Philips, Osram S10, 4-65 W, SIN 220-240 V		911 110 065 11
Стартер за лум. лампа Philips, Osram S2, 4-22 W, SER 220-240 V		911 110 022 11

Осветително тяло тип BGL 2x36 W

Осветително тяло тип Beggelli, поликарбонат, BGL,
ел. баласт, IP65 2x36 W

665 21 236 01**Резервни части за осветително тяло тип Beggelli 2x36 W****Щипки**

Щипки за капак от поликарбонат, к-т	2x36 W	665 21 236 11
Щипки за капак от метал, к-т	2x36 W	665 21 236 12

Капак

Корпус	2x36 W	665 21 236 41
Отражател	2x36 W	665 21 236 51
Разсейвател	2x36 W	665 21 236 61

Луминесцентни лампи

Лум. лампа Philips, Osram	TL-D, G13, 36 W	101 410 036 611
Лум. лампа Tungsram, Pilla	TL-D, G13, 36 W	101 410 036 631

Фасунга за луминесцентна лампа

Фасунга за луминесцентна лампа, без стартерно гнездо	G13, 36 W	833 410 058 11
Фасунга за луминесцентна лампа, със стартерно гнездо	G13, 36 W	833 410 058 13

Баласт

Електромагнитен баласт (дросел), внос	TL-D, 2x36 W	910 110 036 11
Електромагнитен баласт (дросел), български	TL-D, 2x36 W	910 110 036 41
Електронен баласт, внос		900 120 036 11
Електронен баласт, български		900 120 036 41

Стартер за луминесцентни лампи

Стартер за лум. лампа Philips, Osram	S10, 4-65 W, SIN 220-240 V	911 110 065 11
Стартер за лум. лампа Philips, Osram	S2, 4-22 W, SER 220-240 V	911 110 022 11

**Луминесцентни осветителни тела 1x55 W,
монтаж за рогатка, IP65**

Осветително тяло тип LND 1x55 W

Осветително тяло тип Linda, PL-L, монтаж за прахово боядисана рогатка с огледален рефлексор тип пчелна пита, LND, високочестотен ел. баласт с честота 40 kHz за работа при температури от -30 до +50°C, IP65, 1 x55 W

665 13 155 01



Резервни части за осветително тяло тип Linda 1x55 W

Щипки

Щипки за капак от поликарбонат, к-т	1x55 W	665 13 155 11
Щипки за капак от метал, к-т	1x55 W	665 13 155 12

Капак

Корпус	1x55 W	665 10 155 41
Отражател	1x55 W	665 10 155 51
Разсейвател	1x55 W	665 10 155 61

Луминесцентни лампи

Лум. лампа Philips, Osram	PL-L, 2G11, 55 W	204 360 055 411
Лум. лампа Tungsram, Pilla	PL-L, 2G11, 55 W	204 360 055 421

Фасунга за луминесцентна лампа

Фасунга за луминесцентна лампа, без стартерно гнездо	2G11, 55 W	832 360 055 11
Фасунга за луминесцентна лампа, със стартерно гнездо	2G11, 55 W	832 360 055 12

Баласт

Електронен баласт, внос	PL-L, 1x55 W	900 210 055 11
Електронен баласт, български	PL-L, 1x55 W	900 210 055 41

Осветително тяло тип BGL 1x55 W

Осветително тяло тип Beggelli, PL-L монтаж за прахово боядисана рогатка с огледален рефлектор тип пчелна пита, BGL, високочестотен ел. баласт с честота 40 kHz за работа при температури от -30 до +50°C, IP65 1x55 W

665 23 155 01**Резервни части за осветително тяло тип Beggelli 1x55 W****Щипки за капак**

Щипки за капак от поликарбонат, к-т

1x55 W

665 23 155 11**Капак**

Корпус

1x55 W

665 20 155 41

Отражател

1x55 W

665 20 155 51

Разсейвател

1x55 W

665 20 155 61**Луминесцентни лампи**

Лум. лампа, Philips, Osram

PL-L, 2G11, 55 W

204 360 055 411

Лум. лампа, Sylvania

PL-L, 2G11, 55 W

204 360 055 421**Фасунга за луминесцентна лампа**

Фасунга за луминесцентна лампа

2G11, 55 W

832 360 055 11**Баласт**

Електронен баласт, внос

PL-L, 1x55 W

900 210 055 11

Електронен баласт, български

PL-L, 1x55 W

900 210 055 41**Осветително тяло тип VDR****Улично осветително тяло тип VDR, PL-T, IP65, 1x57 W****665 33 157 01**

Улично осветително тяло тип VDR, PL-T, монтаж на рогатка, VDR, високочестотен ел. баласт, IP65 1x57 W

Улично осветително тяло тип VDR, НЛВН, IP65 1x70 W**665 33 170 01**

Улично осветително тяло тип VDR, НЛВН, монтаж на рогатка, VDR, дросел, запално у-во, IP65, 1x70 W

**Резервни части за осветително тяло тип VDR****Капак**

Разсейвател

1x57 W

665 30 157 61**Луминесцентни лампи**

Лум. лампа, Philips

PL-T, GX24D, 57 W

203 260 057 411

Лампа

НЛВН, E27, 70 W

410 020 070 010**Фасунга за луминесцентна лампа**

Фасунга за луминесцентна лампа

GX24D, 57 W

832 260 057 11

Фасунга за НЛВН

E27, 70 W

812 020 070 11**Електронен баласт**

Електронен баласт български

1x57 W

900 210 057 41

Дросел за НЛВН

1x70 W

910 410 070 41

Запално устройство за НЛВН

1x70 W

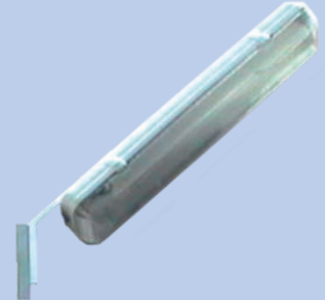
912 410 070 41

Луминесцентни осветителни тела 1x55 W, монтаж за стена, IP65

Осветително тяло тип LND, PL-L, МОНТАЖ ЗА СТЕНА

Осветително тяло тип Linda, PL-L, монтаж за стена под ъгъл 45° с прахово боядисана планка, огледален рефлектор тип пчелна пита, LND, високочестотен ел. баласт с честота 40 kHz за работа при температури от -30 до +50°C, IP65 1x55 W

665 12 155 01



Осветително тяло тип LINDA, PL-L МОНТАЖ ЗА ТАВАН

Осветително тяло тип Linda, PL-L, монтаж за таван, огледален рефлектор тип пчелна пита, LND, високочестотен ел. баласт с честота 40 kHz за работа при температури от -30 до +50°C, IP65 1x55 W

665 11 155 01



Резервни части за осветително тяло тип Linda 1x55 W

Щипки за капак

Щипки за капак от поликарбонат, к-т	1x55 W	665 10 155 11
Щипки за капак от метал, к-т	1x55 W	665 10 155 12
Метална щипки за закрепване на осв. тяло	1x55 W	665 10 155 23

Капак

Корпус	1x55 W	665 10 155 41
Отражател	1x55 W	665 10 155 51
Разсейвател	1x55 W	665 10 155 61

Луминесцентни лампи

Лум. лампа, Philips, Osram	PL-L, 2G11, 55 W	204 360 055 411
Лум. лампа, Sylvania	PL-L, 2G11, 55 W	204 360 055 421

Фасунга за луминесцентна лампа

Фасунга за луминесцентна лампа	2G11, 55 W	832 360 055 11
--------------------------------	------------	----------------

Баласт

Електронен баласт, внос	PL-L, 1x55 W	900 210 055 11
Електронен баласт, български	PL-L, 1x55 W	900 210 055 41

ОСВЕТИТЕЛНО ТЯЛО ТИП BGL

ОСВЕТИТЕЛНО ТЯЛО ТИП BEGHELLI, PL-L, МОНТАЖ ЗА СТЕНА
под ъгъл 45° с прахово боядисана планка, огледален рефлектор
тип пчелна пита, BGL, високочестотен ел. баласт с честота
40 kHz за работа при температури от -30 до +50°C, IP65 1x55 W

665 22 155 01

ОСВЕТИТЕЛНО ТЯЛО ТИП BEGHELLI, PL-L, МОНТАЖ ЗА ТАВАН,
огледален рефлектор тип пчелна пита, LND, високочестотен
ел. баласт с честота 40 kHz за работа при температури от -30
до +50°C, IP65 1x55 W

665 21 155 01**Резервни части за осветително тяло тип Beggelli 1x55 W****Щипки за капак**

Щипки за капак от поликарбонат, к-т

1x55 W

665 20 155 11**Капак**

Корпус

1x55 W

665 20 155 41

Отражател

1x55 W

665 20 155 51

Разсейвател

1x55 W

665 20 155 61**Луминесцентни лампи**

Лум. лампа, Philips, Osram

PL-L, 2G11, 55 W

204 360 055 411

Лум. лампа, Sylvania

PL-L, 2G11, 55 W

204 360 055 421**Фасунга за луминесцентна лампа**

Фасунга за луминесцентна лампа

2 G11, 55 W

832 360 055 11**Баласт**

Електронен баласт, внос

PL-L, 1x55 W

900 210 055 11

Електронен баласт, български

PL -L, 1x55 W

900 210 055 41**ОСВЕТИТЕЛНО ТЯЛО ТИП VDR****Улично осветително тяло тип VDR, PL-T, 1x57 W**

монтаж на стена, ел. баласт, IP65

665 32 157 01**Улично осветително тяло тип VDR, НЛВН, 1x70 W**

монтаж на рогатка, дросел, запално у-во, IP65

665 32 170 01**Резервни части за осветително тяло тип VDR****Капак**

Разсейвател

1x57 W

665 30 157 61**Луминесцентни лампи**

Лум. лампа, Philips

PL-T, GX24D, 57 W

203 260 057 411

Лампа

НЛВН, E27, 70 W

410 020 070 010**Фасунга за луминесцентна лампа**

Фасунга за луминесцентна лампа

GX24D, 57 W

832 260 057 11

Фасунга за НЛВН

E27, 70 W

812 020 070 11**Електронен баласт**

Електронен баласт български

1x57 W

900 210 057 41

Дросел за НЛВН

1x70 W

910 410 070 41

Запално устройство за НЛВН

1x70 W

912 410 070 41

Луминисцентни осветителни тела 4x18 W за открит монтаж

Осветително тяло за открит монтаж, с двойно параболична огл. решетка, IP20, ТМО-ММ, Н=80, ел. баласт: 4x18 W

620 64 418 01

Осветително тяло за открит монтаж, с V-обр. огл. решетка, IP20, ТМО-М, Н=80, ел. баласт: 4x18 W

620 54 418 01



Резервни части за осветително тяло 4x18 W

Щипки

Щипки за капак от поликарбонат, к-т	4x18 W	620 04 418 11
Щипки за капак от метал, к-т	4x18 W	620 04 418 12
Метална щипки за закрепване на осветително тяло	4x18 W	620 04 418 22

Капак

Корпус	4x18 W	620 00 418 41
Отражател	4x18 W	620 00 418 51
Разсейвател	4x18 W	620 00 418 61

Луминесцентни лампи

Лум. лампа Philips, Osram	TL-D, G13, 18 W	101 410 018 611
Лум. лампа Tungsram, Pilla	TL-D, G13, 18 W	101 410 018 631

Фасунга за луминесцентна лампа

Фасунга за луминесцентна лампа, без стартерно гнездо	G13, 18 W	832 410 058 11
Фасунга за луминесцентна лампа, със стартерно гнездо	G13, 18 W	832 410 058 13

Баласт

Електромагнитен баласт (дросел), внос	TL-D, 2x36 W	910 110 036 11
Електромагнитен баласт (дросел), български	TL-D, 2x36 W	910 110 036 41
Електронен баласт, внос		900 120 036 11
Електронен баласт, български		900 120 036 41

Стартер за луминесцентни лампи

Стартер за лум. лампа Philips, Osram S10, 4-65 W, SIN 220-240 V		911 110 065 11
Стартер за лум. лампа Philips, Osram S2, 4-22 W, SER 220-240 V		911 110 022 11

Луминисцентни осветителни тела 4x18 W за окачен таван

Осветително тяло за окачен таван тип "армстронг",
с двойно параболична огл. решетка, IP20, TMA-MM,
ел. баласт, 4x18 W

620 61 418 01

Осветително тяло за окачен таван тип "армстронг",
V-обр. огл. решетка, IP20, TMA-M, ел. баласт, 4x18 W

620 51 418 01



Резервни части за осветително тяло 4x18 W

Щипки

Щипки за капак от поликарбонат, к-т	4x18 W	620 01 418 11
Щипки за капак от метал, к-т	4x18 W	620 01 418 12
Метална щипки за закрепване на осветително тяло	4x18 W	620 01 418 22

Капак

Корпус	4x18 W	620 00 418 41
Отражател	4x18 W	620 00 418 51
Разсейвател	4x18 W	620 00 418 61

Луминесцентни лампи

Лум. лампа Philips, Osram	TL-D, G13, 18 W	101 410 018 611
Лум. лампа Tungsram, Pilla	TL-D, G13, 18 W	101 410 018 631

Фасунга за луминесцентна лампа

Фасунга за луминесцентна лампа, без стартерно гнездо	G13, 18 W	832 410 058 11
Фасунга за луминесцентна лампа, със стартерно гнездо	G13, 18 W	832 410 058 13

Баласт

Електромагнитен баласт (дросел), внос	TL-D, 2x36 W	910 110 036 11
Електромагнитен баласт (дросел), български	TL-D, 2x36 W	910 110 036 41
Електронен баласт, внос		900 120 036 11
Електронен баласт, български		900 120 036 41

Стартер за луминесцентни лампи

Стартер за лум. лампа Philips, Osram S10, 4-65 W, SIN 220-240 V		911 110 065 11
Стартер за лум. лампа Philips, Osram S2, 4-22 W, SER 220-240 V		911 110 022 11
Резервни части за осветително тяло	4x18 W	
Електронен баласт български	TL-D 4x18 W	620 11 418 31
Електронен баласт внос	TL-D 4x18 W	620 11 418 32

Луминесцентни осветителни тела 1x18 W, IP55**Осветително тяло тип LND 1x18 W**

Осветително тяло тип Linda, поликарбонат, LND, ел. баласт, IP65 1x18 W

665 11 118 01**Резервни части за осветително тяло тип Linda 1x18 W****Щипки**

Щипки за капак от поликарбонат, к-т	1x18 W	665 11 118 11
Щипки за капак от метал, к-т	1x18 W	665 11 118 12
Метална щипки за закрепване на осветително тяло	1x18 W	665 11 118 22

Капак

Корпус	1x18 W	665 11 118 41
Отражател	1x18 W	665 11 118 51
Разсейвател	1x18 W	665 11 118 61

Луминесцентни лампи

Лум. лампа Philips, Osram	TL-D, G13, 18 W	101 410 018 611
Лум. лампа Tungsram, Pilla	TL-D, G13, 18 W	101 410 018 631

Фасунга за луминесцентна лампа

Фасунга за луминесцентна лампа, без стартерно гнездо	G13, 18 W	833 410 058 11
Фасунга за луминесцентна лампа, със стартерно гнездо	G13, 18 W	833 410 058 13

Баласт

Електромагнитен баласт (дросел), внос	TL-D, 1x18 W	910 110 018 11
Електромагнитен баласт (дросел), български	TL-D, 1x18 W	910 110 018 41
Електронен баласт, внос		900 120 018 11
Електронен баласт, български		900 120 018 41

Стартер за луминесцентни лампи

Стартер за лум. лампа Philips, Osram S10, 4-65 W, SIN 220-240 V		911 110 065 11
Стартер за лум. лампа Philips, Osram S2, 4-22 W, SER 220-240 V		911 110 022 11

Осветително тяло тип BGL 1x18 W

Осветително тяло тип Beggelli, поликарбонат, BGL,
ел. баласт, IP65 1x18 W

665 21 118 01**Резервни части за осветително тяло тип Beggelli 1x18 W****Щипки**

Щипки за капак от поликарбонат, к-т	1x18 W	665 21 118 11
Щипки за капак от метал, к-т	1x18 W	665 21 118 12
Метална щипки за закрепване на осветително тяло	1x18 W	665 21 118 22

Капак

Корпус	1x18 W	665 21 118 41
Отражател	1x18 W	665 21 118 51
Разсейвател	1x18 W	665 21 118 61

Луминесцентни лампи

Лум. лампа Philips, Osram	TL-D, G13, 18 W	101 410 018 611
Лум. лампа Tungsram, Pilla	TL-D, G13, 18 W	101 410 018 631

Фасунга за луминесцентна лампа

Фасунга за луминесцентна лампа, без стартерно гнездо	G13, 18 W	833 410 058 11
Фасунга за луминесцентна лампа, със стартерно гнездо	G13, 18 W	833 410 058 13

Баласт

Електромагнитен баласт (дросел), внос	TL-D, 1x18 W	910 110 018 11
Електромагнитен баласт (дросел), български	TL-D, 1x18 W	910 110 018 41
Електронен баласт, внос		900 120 018 11
Електронен баласт, български		900 120 018 41

Стартер за луминесцентни лампи

Стартер за лум. лампа Philips, Osram S10, 4-65 W, SIN 220-240 V		911 110 065 11
Стартер за лум. лампа Philips, Osram S2, 4-22 W, SER 220-240 V		911 110 022 11

Луминесцентни осветителни тела 2x18 W, IP55**Осветително тяло тип LND 2x18 W**

Осветително тяло тип Linda, поликарбонат, LND,
ел. баласт, IP65, 2x18 W

665 11 218 01**Резервни части за осветително тяло тип Linda 2x18 W****Щипки**

Щипки за капак от поликарбонат, к-т	2x18 W	665 11 218 11
Щипки за капак от метал, к-т	2x18 W	665 11 218 12
Метална щипки за закрепване на осветително тяло	2x18 W	665 11 218 22

Капак

Корпус	2x18 W	665 11 218 41
Отражател	2x18 W	665 11 218 51
Разсейвател	2x18 W	665 11 218 61

Луминесцентни лампи

Лум. лампа Philips, Osram	TL-D, G13, 18 W	101 410 018 611
Лум. лампа Tungsram, Pilla	TL-D, G13, 18 W	101 410 018 631

Фасунга за луминесцентна лампа

Фасунга за луминесцентна лампа, без стартерно гнездо	G13, 18 W	833 410 058 11
Фасунга за луминесцентна лампа, със стартерно гнездо	G13, 18 W	833 410 058 13

Баласт

Електромагнитен баласт (дросел), внос	TL-D, 2x18 W	910 110 018 11
Електромагнитен баласт (дросел), български	TL-D, 2x18 W	910 110 018 41
Електронен баласт, внос		900 120 018 11
Електронен баласт, български		900 120 018 41

Стартер за луминесцентни лампи

Стартер за лум. лампа Philips, Osram S10, 4-65 W, SIN 220-240 V		911 110 065 11
Стартер за лум. лампа Philips, Osram S2, 4-22 W, SER 220-240 V		911 110 022 11

Осветително тяло тип BGL 2x18 W

Осветително тяло тип Beggelli, поликарбонат, BGL,
ел. баласт, IP65 2x18 W

665 21 218 01**Резервни части за осветително тяло тип Beggelli, 2x18 W****Щипки**

Щипки за капак от поликарбонат, к-т	2x18 W	665 21 218 11
Щипки за капак от метал, к-т	2x18 W	665 21 218 12
Метална щипки за закрепване на осветително тяло	2x18 W	665 21 218 22

Капак

Корпус	2x18 W	665 21 218 41
Отражател	2x18 W	665 21 218 51
Разсейвател	2x18 W	665 21 218 61

Луминесцентни лампи

Лум. лампа Philips, Osram	TL-D, G13, 18 W	101 410 018 611
Лум. лампа Tungsram, Pilla	TL-D, G13, 18 W	101 410 018 631

Фасунга за луминесцентна лампа

Фасунга за луминесцентна лампа, без стартерно гнездо	G13, 18 W	833 410 058 11
Фасунга за луминесцентна лампа, със стартерно гнездо	G13, 18 W	833 410 058 13

Баласт

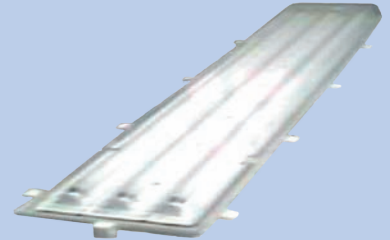
Електромагнитен баласт (дросел), внос	TL-D, 2x18 W	910 110 018 11
Електромагнитен баласт (дросел), български	TL-D, 2x18 W	910 110 018 41
Електронен баласт, внос		900 120 018 11
Електронен баласт, български		900 120 018 41

Стартер за луминесцентни лампи

Стартер за лум. лампа Philips, Osram S10, 4-65 W, SIN 220-240 V		911 110 065 11
Стартер за лум. лампа Philips, Osram S2, 4-22 W, SER 220-240 V		911 110 022 11

Луминесцентни осветителни тела 3x36 W**Осветително тяло 3x36 W**

Осветително тяло тип влагозащитено, дросел, IP54, 3x36 W

654 41 336 01**Резервни части за осветително тяло 3x36 W****Щипки**

Щипки за капак от поликарбонат, к-т	3x36 W	654 41 336 11
Щипки за капак от метал, к-т	3x36 W	654 41 336 12
Метална щипки за закрепване на осветително тяло	3x36 W	654 41 336 22

Капак

Корпус	3x36 W	654 41 336 41
Отражател	3x36 W	654 41 336 51
Разсейвател	3x36 W	654 41 336 61

Луминесцентни лампи

Лум. лампа Philips, Osram	TL-D, G13, 36 W	101 410 036 611
Лум. лампа Tungsram, Pilla	TL-D, G13, 36 W	101 410 036 631

Фасунга за луминесцентна лампа

Фасунга за луминесцентна лампа, без стартерно гнездо	G13, 36 W	833 410 058 11
Фасунга за луминесцентна лампа, със стартерно гнездо	G13, 36 W	833 410 058 13

Баласт

Електромагнитен баласт (дросел), внос	TL-D, 3x36 W	910 110 036 11
Електромагнитен баласт (дросел), български	TL-D, 3x36 W	910 110 036 41
Електронен баласт, внос		900 120 036 11
Електронен баласт, български		900 120 036 41

Стартер за луминесцентни лампи

Стартер за лум. лампа Philips, Osram S10, 4-65 W, SIN 220-240 V		911 110 065 11
Стартер за лум. лампа Philips, Osram S2, 4-22 W, SER 220-240 V		911 110 022 11

ОСВЕТИТЕЛНО ТЯЛО ТИП BEGHELLI,
поликарбонат, BGL, ел. баласт, IP65, 2x58 W

665 21 258 01



Резервни части за осветително тяло тип Beggelli 2x58 W

Щипки

Щипки за капак от поликарбонат, к-т	2x58 W	665 21 258 11
Щипки за капак от метал, к-т	2x58 W	665 21 258 12

Капак

Корпус	2x58 W	665 21 258 41
Отражател	2x58 W	665 21 258 51
Разсейвател	2x58 W	665 21 258 61

Луминесцентни лампи

Лум. лампа Philips, Osram	TL-D, G13, 58 W	101 410 058 611
Лум. лампа Tungsram, Pilla	TL-D, G13, 58 W	101 410 058 631

Фасунга за луминесцентна лампа

Фасунга за луминесцентна лампа, без стартерно гнездо	G13, 58 W	833 410 058 11
Фасунга за луминесцентна лампа, със стартерно гнездо	G13, 58 W	833 410 058 13

Баласт

Електромагнитен баласт (дросел), внос	TL-D, 2x58 W	910 110 058 11
Електромагнитен баласт (дросел), български	TL-D, 2x58 W	910 110 058 41
Електронен баласт, внос		900 120 058 11
Електронен баласт, български		900 120 058 41

Стартер за луминесцентни лампи

Стартер за лум. лампа Philips, Osram	S10, 4-65 W, SIN 220-240 V	911 110 065 11
Стартер за лум. лампа Philips, Osram	S2, 4-22 W, SER 220-240 V	911 110 022 11

Промислени осветителни тела*Промислени осветителни тела*

**ПРОМИШЛЕНИ ОСВЕТИТЕЛНИ ТЕЛА САВ,
НЛВН/МХЛ, IP65 1x250 W**

765 01 250 01

**ПРОМИШЛЕНИ ОСВЕТИТЕЛНИ ТЕЛА САВ,
НЛВН/МХЛ, IP65 1x400 W**

765 01 400 01



Резервни части за осветително тяло тип камбана

Капак

Разсейвател

765 01 400 61

Лампи

Лампа

МХЛ, E40, 250 W

310 030 250/400 041

Лампа

НЛВН, E40, 400 W

410 030 250/400 041

Фасунга

Фасунга за НЛВН/МХЛ

E40, 250/400 W

812 030 250/400 41

Електронен баласт

Дросел

1x250 W

910 310 250 11

Дросел

1x400 W

910 310 400 11

Запално устройство

1x400 W

912 310 400 11

Противовлажни осветителни тела 60 W

**ПРОТИВОВЛАЖНИ ОСВЕТИТЕЛНИ ТЕЛА
ЛНЖ 75 W, IP65, 1x75 W**

765 01 075 01



**ПРОТИВОВЛАЖНИ ОСВЕТИТЕЛНИ ТЕЛА
ЛНЖ 60 W, IP44, 1x60 W**

744 01 060 01



**ПРОТИВОВЛАЖНИ ОСВЕТИТЕЛНИ ТЕЛА ТИП КОРАБЕН,
ЛНЖ 60 W, 1x60 W**

765 01 060 01



Резервни части за противовлажни осветителни тела

Лампи

Лампа

ЛНЖ, E27, 75 W

810 020 075 040

Лампа

ЛНЖ, E27, 60 W

810 020 060 040

Фасунга

Фасунга за ЛНЖ

E27, 60 W

822 030 060 41

Преносна лампа 60 W

РЪЧНА ЛАМПА В ПОЛИКАРБОНАТ 60 W с ключ,
E27, 5м. КАБЕЛ, ЩЕПСЕЛ, 1x60 W

691 160 01

РЪЧНА ЛАМПА С РЕШЕТКА 60 W с ключ,
E27, 5 м. КАБЕЛ, 1x60 W

692 160 01

РЪЧНА ЛАМПА 8 W , 12V, 5м. КАБЕЛ НАКРАЙНИК
ЗА АВТОМОБИЛНА ЗАПАЛКА, 1x8 W

693 108 01

РЪЧНА ЛАМПА 8 W, 220V,
5м. КАБЕЛ, 1x8 W

694 108 01*Сигнална лампа с мигаща светлина*

СИГНАЛНА ЛАМПА ПОЛИКАРБОНАТ, МИГАЩА,
ЧЕРВЕН, ЖЪЛТ ИЛИ ЗЕЛЕН ЦВЯТ
15-25 W, 12-240V, IP65, 1x25 W

402 125 01

Прожекторни осветителни тела

МЕТАЛ-ХАЛОГЕНЕН ПРОЖЕКТОР 150 W

Метал-халогенен прожектор 150 W, Mach, IP65, 1x150 W

511 150 01



Резервни части за осветително тяло 1x150 W

Електронен баласт

Електромагнитен баласт за осв. тяло МХЛ 150 W

Запално у-во за МХЛ

150 W

910 310 150 11

912 310 150 11

Лампи

Лампа, Osram, Philips

HQI-TS, Rx7s, 150 W

359 100 150 011

Лампа, Radium

HRI-TS, Rx7s, 150 W

359 100 150 032

Лампа, Sylvania

Rx7s, 150 W

359 100 150 023

Фасунги

Фасунга

812 100 150 11

МЕТАЛ-ХАЛОГЕНЕН ПРОЖЕКТОР 250 W

Метал-халогенен прожектор 250 W, JET5, IP65: 1x250 W

512 250 01



Резервни части за осветително тяло 1x150 W

Електронен баласт

Електромагнитен баласт за осв. тяло МХЛ

250 W

910 310 250 11

Запално у-во за МХЛ

250 W

912 310 250 11

Лампи

Лампа, Osram, Philips

HQI-T, E40, 250 W

359 030 250 011

Лампа, Tungsram

E40, 250 W

359 030 250 031

Фасунги

Фасунга

1000 W

812 030 400 11

МЕТАЛ-ХАЛОГЕНЕН ПРОЖЕКТОР 400 W

Метал-халогенен прожектор 400 W, JET5, IP65: 1x400 W

512 400 01**Резервни части за осветително тяло 1x400 W****Електронен баласт**

Електромагнитен баласт за осв. тяло МХЛ 400 W

910 310 400 11

Запално у-во за МХЛ 400 W

912 310 400 11**Лампи**

Лампа, Osram, Philips HQI-T, E40, 400 W

359 030 400 011

Лампа, Tungsram E40, 400 W

359 030 400 031**Фасунги**

Фасунга 400 W

812 030 400 11**МЕТАЛ-ХАЛОГЕНЕН ПРОЖЕКТОР, JET1000,
СИМЕТРИЧЕН, IP65, 1x1000 W****823 001 01****МЕТАЛ-ХАЛОГЕНЕН ПРОЖЕКТОР, JET1000 AS,
АСИМЕТРИЧЕН, IP65, 1x1000 W****823 001 02****Резервни части за МХ прожектор, JET 1000, 1x1000 W****Електронен баласт**

Електромагнитен баласт 1000 W

910 311 000 11

Запално у-во 1000 W

912 311 000 11**Лампи**

Лампа, Osram, Philips HIT, E40, 1000 W

359 031 000 011**Фасунги**

Фасунга 1000 W

812 031 000 11

**МЕТАЛ-ХАЛОГЕНЕН ПРОЖЕКТОР, JET2000,
СИМЕТРИЧЕН, IP65, 1x2000 W**

834 001 01

**МЕТАЛ-ХАЛОГЕНЕН ПРОЖЕКТОР, JET2000 AS,
АСИМЕТРИЧЕН, IP65, 1x2000 W**

834 001 02

Резервни части за МХ прожектор, JET 2000, 1x2000 W

Електронен баласт

Електромагнитен баласт 2000 W 910 312 000 11

Запално у-во 2000 W 912 312 000 11

Лампи

Лампа, Osram, Philips HIT, E40, 2000 W 359 032 000 011

Фасунги

Фасунга 2000 W 812 032 000 11



Акумулаторни осветителни тела

АКУМУЛАТОРЕН ПРОЖЕКТОР

захранващо напрежение – 12 V, 220 V; хлогенна лампа H3,
5,5 V, 1 A; 3,5 h продължителност на непрекъснато светене



АКУМУЛАТОРЕН ПРОЖЕКТОР

захранващо напрежение 12 V, 220 V, халогенна лампа H3,
6 V, 25 W, 45 min продължителност на непрекъснато светене



ОСВЕТИТЕЛНО ТЯЛО

12-24V, модел 1G3 003 710-021 Hella



ОСВЕТИТЕЛНО ТЯЛО

12-24V, модел 1G3 005 760-021 Hella



Светлинни източници**Лампи с нажежаема жичка**

Лампа нормална прозрачна 25, 40, 60, 75, 100 W, 220V, E27,	ЛНЖ Osram или Philips	810 020 025 010 810 020 040 010 810 020 060 010 810 020 075 010
Лампа нормална прозрачна 25, 40, 60, 75, 100 W, 220V, E27,	ЛНЖ Tungram или Pilla	810 020 025 030 810 020 040 030 810 020 060 030 810 020 075 030 810 020 100 030
Лампа нормална прозрачна 25, 40, 60, 75, 100 W, 220V, E27,	ЛНЖ Светлина	810 020 025 040 810 020 040 040 810 020 060 040 810 020 075 040 810 020 100 040
Лампа нормална прозрачна 150 W, 220V, E27,	ЛНЖ Tungram	810 020 150 030
Лампа нормална прозрачна ниско напрежение 24V, 36V, 42V, E27,	ЛНЖ Tungram	810 020 040 430 810 020 040 530 810 020 040 630
Лампа нормална прозрачна ниско напрежение 24V, 36V, 42V, E27,	ЛНЖ Светлина	810 020 040 440 810 020 040 540 810 020 040 640
Лампа нормална прозрачна ниско напрежение 12V, 40 W, 60 W, E27,	ЛНЖ Светлина	810 020 040 340 810 020 060 340
Лампа с кръгла малка колба прозрачна 25, 40, 60 W, 220V, E27,	ЛНЖ Osram, Philips	824 020 025 010 824 020 040 010 824 020 060 010
Лампа с кръгла малка колба прозрачна 25, 40, 60 W, 220V, E27,	ЛНЖ Tungram	824 020 025 030 824 020 040 030 824 020 060 030
Лампа с кръгла малка колба прозрачна 25, 40, 60 W, 220V, E14,	ЛНЖ Osram, Philips	824 010 025 010 824 010 040 010 824 010 060 010
Лампа с кръгла малка колба прозрачна 25, 40, 60 W, 220V, E14,	ЛНЖ Tungram	824 010 025 030 824 010 040 030 824 010 060 030

Лампи енергоспестяващи

Лампа енергоспестяващи DULUX ECONOMY 8, 12, 16, 21 W, 220V, E27,	10 000 h живот Osram	XXX 020 008 010 XXX 020 012 010 XXX 020 016 010 XXX 020 021 010 XXX 010 008 010
Лампа енергоспестяващи DULUX ECONOMY 8 W, 220V, E14,	10 000 h живот Osram	XXX 020 015 01X XXX 020 020 01X
Лампа енергоспестяващи DULUX EL 15, 20 W, 220V, E27,	15000 h живот Osram	XXX 020 015 01X XXX 020 020 01X
Лампа енергоспестяващи 15, 20, 23 W, 220V, E27,	8000 h живот Sylvania	XXX 020 015 02X XXX 020 020 02X XXX 020 023 02X
Лампа енергоспестяващи 15, 20 W, 220V, E27,	6000 h живот Tungsram	XXX 020 015 03X XXX 020 020 03X

Лампи флуоресцентни